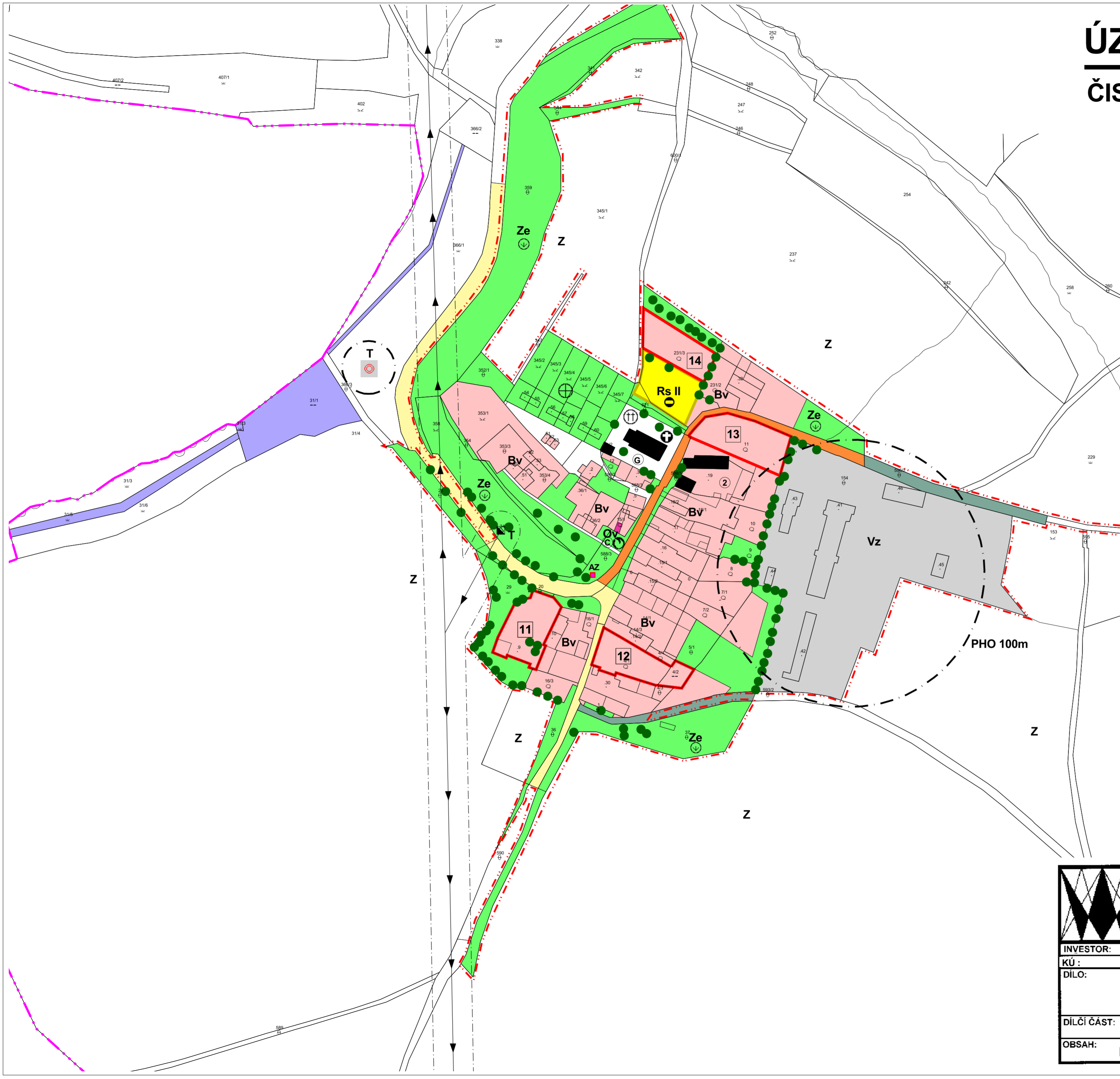


ÚZEMNÍ PLÁN OBCE PŠOV

ČISTOPIS

2005



Legenda:

Stav Čistopis

Stabilizovaná území

Polyfunkční území

Bv Území bydlení venkovského typu
 Vz Území zemědělské výroby
 Rs Území rekreace sportovní

Monofunkční území

Ov Plochy občanského vybavení
 Vodní plochy a toky
 Z Plochy zemědělsky využívané půdy
 Ze Plochy zeleně
 Vysoká zeleň
 Silnice III.třídy
 Místní a přístupové komunikace
 Ostatní a pěší komunikace
 Významné polní cesty

T Plochy technického vybavení
 Kostel
 Hřbitov
 Hasičská zbrojnice
 Ostatní veřejná zeleň
 Zahrádky
 Trafostanice
 ČOV
 Hřiště


Hranice ochranných pásem
 Hranice SZÚO - prosinec 2003
 Hranice katastru

Kulturní nemovitá památka

C Hasičská zbrojnice
 G Kostel Nanebevzetí p.Marie
 2 Obytné stavení č.p. 4 (včetně chlévů, kolny a brány)
 AZ Autobusová zastávka

Návrh:

11 - 14 Nízkopodlažní obytná zástavba - 4 RD

	PROJEKTANT AKCE :				ING. JAROMÍR BOČAN ENERGOECO KARLOVY VARY PODĚBRADSKÁ 3 360 01 KARLOVY VARY IČO : 1136 3509 DIČ : 128 - 440413077 Tel., fax : 017 / 443 67
	VEDOUcí PROJEKČNÍ KANCELÁŘE : ING. BOČAN				
	KRESLIL:	VYPRACOVAL:	ZODP.ZPRAC.:	HL.ZPRAC.:	
	Ing.arch.Bredler				
INVESTOR: Obec Pšov					
KÚ: Karlovarského kraje			OÚ (MÚ): Pšov		
DÍLO:					
Územní plán Obce Pšov					
DÍLČÍ ČÁST: Čistopis					STUPEŇ: ÚZEMNÍ PLÁN
OBSAH: Plán využití území - Kobylé					ZAK ČÍSLO: 97 14 48 Č. PARÉ
					DATUM: 11/2005
					MĚRÍTKO:
					ČÍSLO PŘÍLOHY: B18