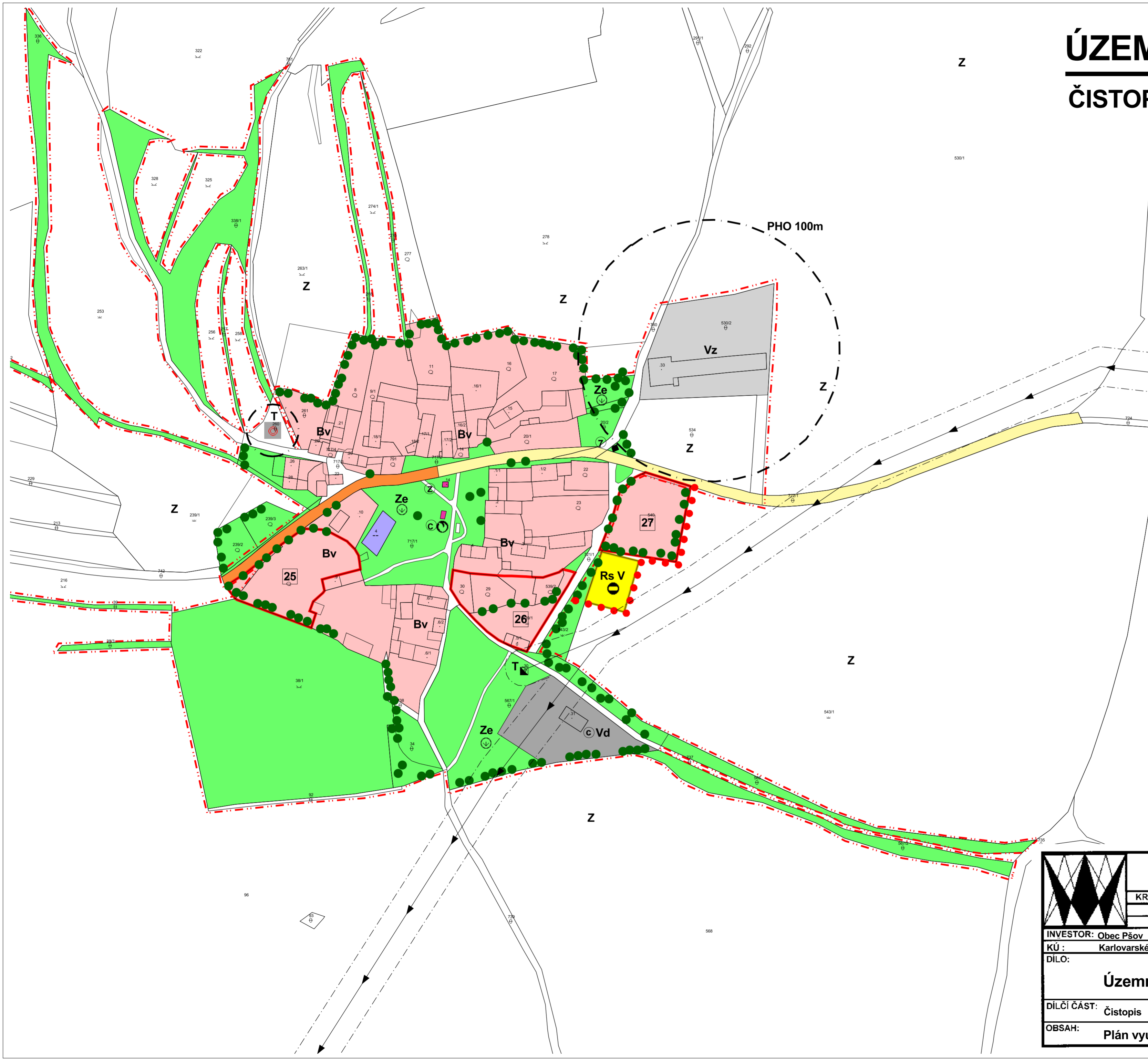


ÚZEMNÍ PLÁN OBCE PŠOV

ČISTOPIS

2005



Legenda:

- Stav Čistopis**
- Stabilizovaná území
- Polyfunkční území**
- Bv** Území bydlení venkovského typu
 - Vz** Území zemědělské výroby
 - Vd** Území drobné výroby a služeb
 - Rs** Území rekreace sportovní
- Monofunkční území**
- Ov** Plochy občanského vybavení
 - Vodní plochy a toky
 - Z** Plochy zemědělsky využívané půdy
 - Ze** Plochy zeleně
 - Vysoká zeleň
 - Silnice III.třídy
 - Místní a přístupové komunikace
 - Ostatní a pěší komunikace
- T** Plochy technického vybavení
- Hasičská zbrojnice
 - Ostatní veřejná zeleň
 - Trafostanice
 - ČOV
 - Hřiště
- **---** Hranice ochranných pásem
- Hranice zastavitelného území
 - Hranice SZÚO - prosinec 2003
 - Kulturní nemovitá památka
- Ⓢ** Kaplička
Ⓒ Hasičská zbrojnice
Ⓒ Truhlárna
Ⓡ Plastika Madony z roku 1836
- Návrh:
25 - 27 Nízkopodlažní obytná zástavba - 4 RD

	PROJEKTANT AKCE :			ING. JAROMÍR BOČAN ENERGOECO KARLOVY VARY PODĚBRADSKÁ 3 360 01 KARLOVY VARY IČO : 1136 3509 DIČ : 128 - 440413077 Tel., fax : 017 / 443 67
	VEDOUcí PROJEKČNÍ KANCELÁŘE : ING. BOČAN KRESLIL: VYPRACOVAL: ZODP.ZPRAC.: HL.ZPRAC.: Ing.arch.Bredler			
INVESTOR: Obec Pšov				STUPEŇ: ÚZEMNÍ PLÁN ZAK ČÍSLO: 97 14 48 Č. PARÉ DATUM: 11/2005 MĚRITKO: ČÍSLO PŘÍLOHY: B48
KÚ : Karlovarského kraje		OÚ (MÚ): Pšov		
Územní plán Obce Pšov				
DÍLČÍ ČÁST: Čistopis				
OBSAH: Plán využití území - Semtěš				