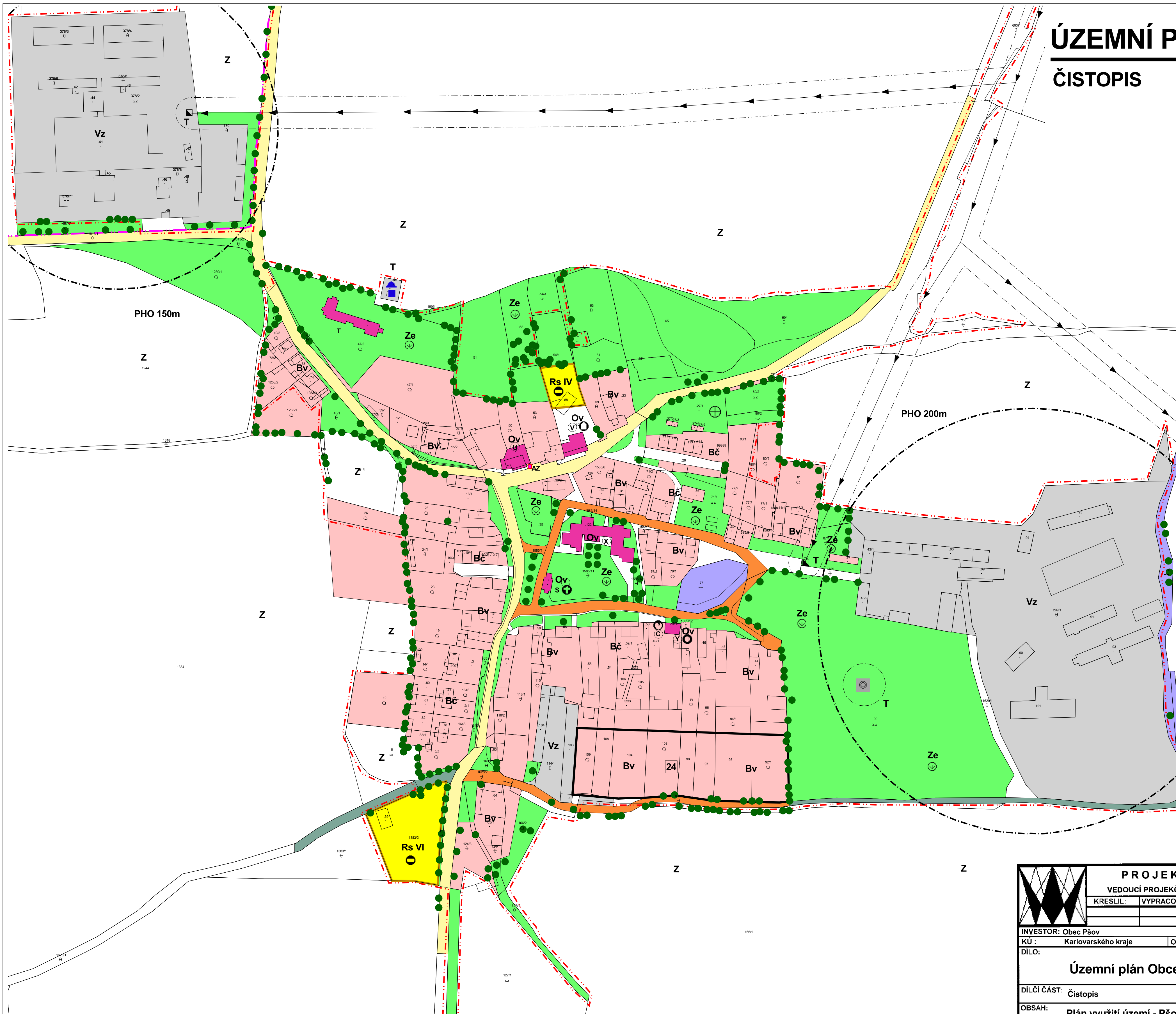


# ÚZEMNÍ PLÁN OBCE PŠOV

## ČISTOPIS

2005



### Legenda:

#### Stav Čistopis

- Stabilizovaná území
- Rozvojová území

#### Polyfunkční území

- Bč Území bydlení čistého
- Bv Území bydlení venkovského typu
- Vz Území zemědělské výroby
- Rs Území rekreace sportovní

#### Monofunkční území

- Ov Plochy občanského vybavení
- Vodní plochy a toky
- Z Plochy zemědělsky využívané půdy
- Ze Plochy zeleně
- Vysoká zeleň
- Silnice III.třídy
- Místní a přístupové komunikace
- Významné polní cesty
- Ostatní a pěší komunikace

- T Plochy technického vybavení
- Kostel
- Hasičská zbrojnice
- Ostatní veřejná zeleň
- Trafostanice
- ČOV
- Vodojem
- Čerpací stanice
- Hřiště
- Kulturní dům
- Obecní úřad

- Hranice ochranných pásem
- Hranice SZÚO - prosinec 2003

- S Kostel Ježíšova srdce
- U Prodejna smíšeného zboží
- V Kulturní dům (restaurace, spol.sál)
- X Správní budova ZD
- Y Obecní úřad
- C Hasičská zbrojnice
- AZ Autobusová zastávka

Návrh:

- 24 Nízkopodlažní obytl. zástavba - 6 RD

	<b>PROJEKTANT AKCE :</b>				<b>ING. JAROMÍR BOČAN</b> <b>ENERGOECO</b> KARLOVY VARY PODĚBRADSKÁ 3 360 01 KARLOVY VARY IČO : 1136 3509 DIČ : 128 - 440413077 Tel., fax : 017 / 443 67
	VEDOUcí PROJEKČNÍ KANCELÁŘE : ING. BOČAN KRESLIL: VYPRACOVAL: ZODP.ZPRAC.: HL.ZPRAC.: Ing.arch.Bredler				
INVESTOR: Obec Pšov					
KÚ: Karlovarského kraje		OÚ (MÚ): Pšov			
<b>Územní plán Obce Pšov</b>					
DÍLČÍ ČÁST: Čistopis		STUPEŇ: ÚZEMNÍ PLÁN			
OBSAH: Plán využití území - Pšov		ZAK.ČÍSLO: 97 14 48 C. PARÉ			
		DATUM: 11/2005			
		MĚRITKO: B42			